

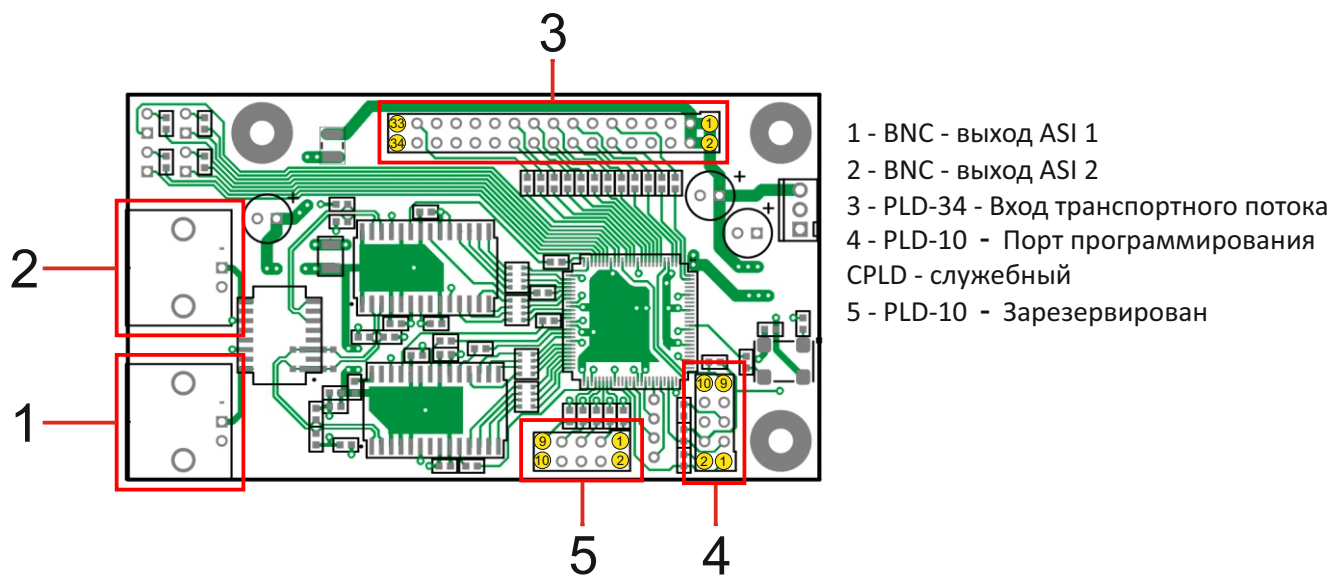
Модуль ASI-выхода

Модуль предназначен для преобразования параллельного DVB-транспортного потока в сигнал стандарта ASI и может использоваться для построения различного оборудования цифрового телевидения. В качестве источника входного потока могут применяться модули приемников DVB-S/-S2/-C/-T/-T2, MPEG-энкодеров, шлюзов IP-to-DVB TS, совместимые с данным модулем по формату входного потока. Режим работы ASI выхода (пакетный или байтовый, 188 или 204 байт в пакете) повторяет режим входного параллельного транспортного потока, преобразование формата и скорости модулем не производится. Модуль имеет два электрически независимых выхода, сигналы на них полностью идентичны.

Основные технические характеристики

Тип выходного сигнала	DVB ASI, электрический
Режимы работы	пакетный, байтовый
Количество байт в пакете	188/204
Определение вида входного потока	автоматическое
Количество выходов	2
Тип выходных разъемов	BNC
Выходное напряжение	880 мВ
Выходное сопротивление	75 Ом
Скорость входного потока	до 216 Мбит/с
Скорость выходного транспортного потока	до 216 Мбит/с
Режимы работы	пакетный, байтовый
Электропитание	+5 В +/-5% постоянного тока
Потребляемая мощность, не более	2 Вт
Габаритные размеры платы модуля	90x50 мм

Разъемы модуля



Назначение выводов

Разъем 3 - вход транспортного потока

1	+ 5,0 В	2	+ 5,0 В
3	+ 5,0 В	4	+ 5,0 В
5	Не подключен	6	Не подключен
7	Не подключен	8	Не подключен
9	GND	10	GND
11	TSCLK	12	PSYNC
13	Не подключен	14	DVAL
15	TSDATA 6	16	TSDATA 7
17	TSDATA 4	18	TSDATA 5
19	TSDATA 2	20	TSDATA 3
21	TSDATA 0	22	TSDATA 1
23	GND	24	GND
25	Не подключен	26	Не подключен
27	Не подключен	28	Не подключен
29	GND	30	GND
31	Не подключен	32	Не подключен
33	Не подключен	34	Не подключен