

Модуль управления (IP-to-UART converter).

Предназначен для управления, конфигурации и мониторинга модулей приемников DVB-S/-S2, модуляторов DVB-C/DVB-S/DVB-T и DVB-S2/DVB-S/DVB-T, преобразователей IP-to-DVB и DVB-to-IP, имеющих управляющий интерфейс RS232/UART, с ПК по интерфейсу Ethernet и протоколу TCP/IP при помощи специализированной программы. Возможности модуля и программы позволяют гибко объединять подключенные устройства в логические группы, что облегчает администрирование сложных систем.

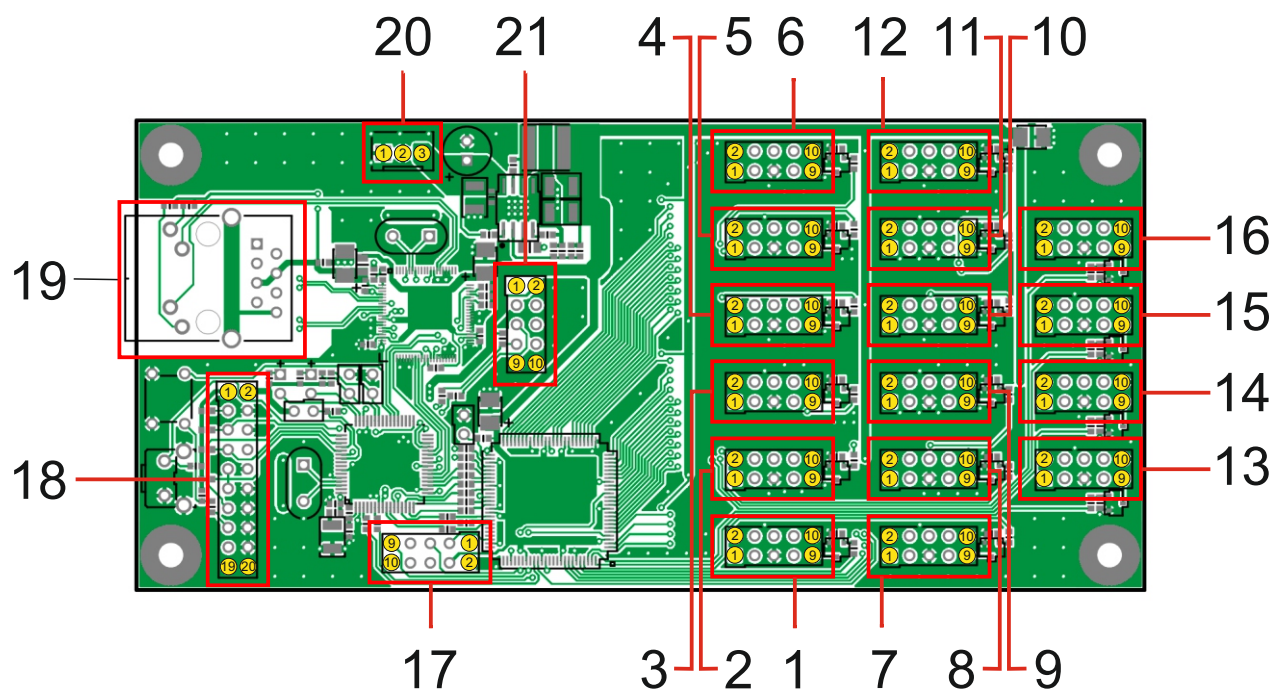
Модуль может применяться при построении различного оборудования цифрового телевидения.

Предусмотрено обновление внутреннего программного обеспечения конвертера через Ethernet-интерфейс.

Основные технические характеристики

Интерфейс входа	10/100 Base-T, Full/Half Duplex
Согласование с подключенным оборудованием	Auto-negotiation/вручную
Тип входного разъёма	RJ45
Поддерживаемый протокол	TCP/IP
Интерфейсы для управления модулями	RS232/UART
Количество подключаемых модулей	1...16
Напряжение питания:	8...18 В
Потребляемая мощность, не более	2 Вт
Габаритные размеры платы конвертера	130x60 мм

Разъемы модуля



- 1...16 - Подключение управляемых модулей (Порт 1...Порт 16)
- 17 - PLD-10 (Программирование CPLD - служебное)
- 18 - PLD-20 (Программирование CPU - служебное)
- 19 - RJ-45 - Интерфейс Ethernet для связи с ПК
- 20 - Питание модуля (8...18 В постоянного тока, 2 Вт)
- 21 - PLD-10 (Отладочный порт CPU)

Назначение выводов

Разъем 1...16 - порты 1...16 управления модулями, RS-232

1	Не подключен	2	RxD
3	TxD	4	Соединён с 6
5	GND	6	Соединён с 4
7	Соединён с 8	8	Соединён с 7
9	Сброс внеш.устр.	10	GND

Разъем 20 – питание модуля

1	GND
2	GND
3	8...18 В пост. тока, 2 Вт